



Il ruolo dei geobrowser 3D nell'era delle IDT

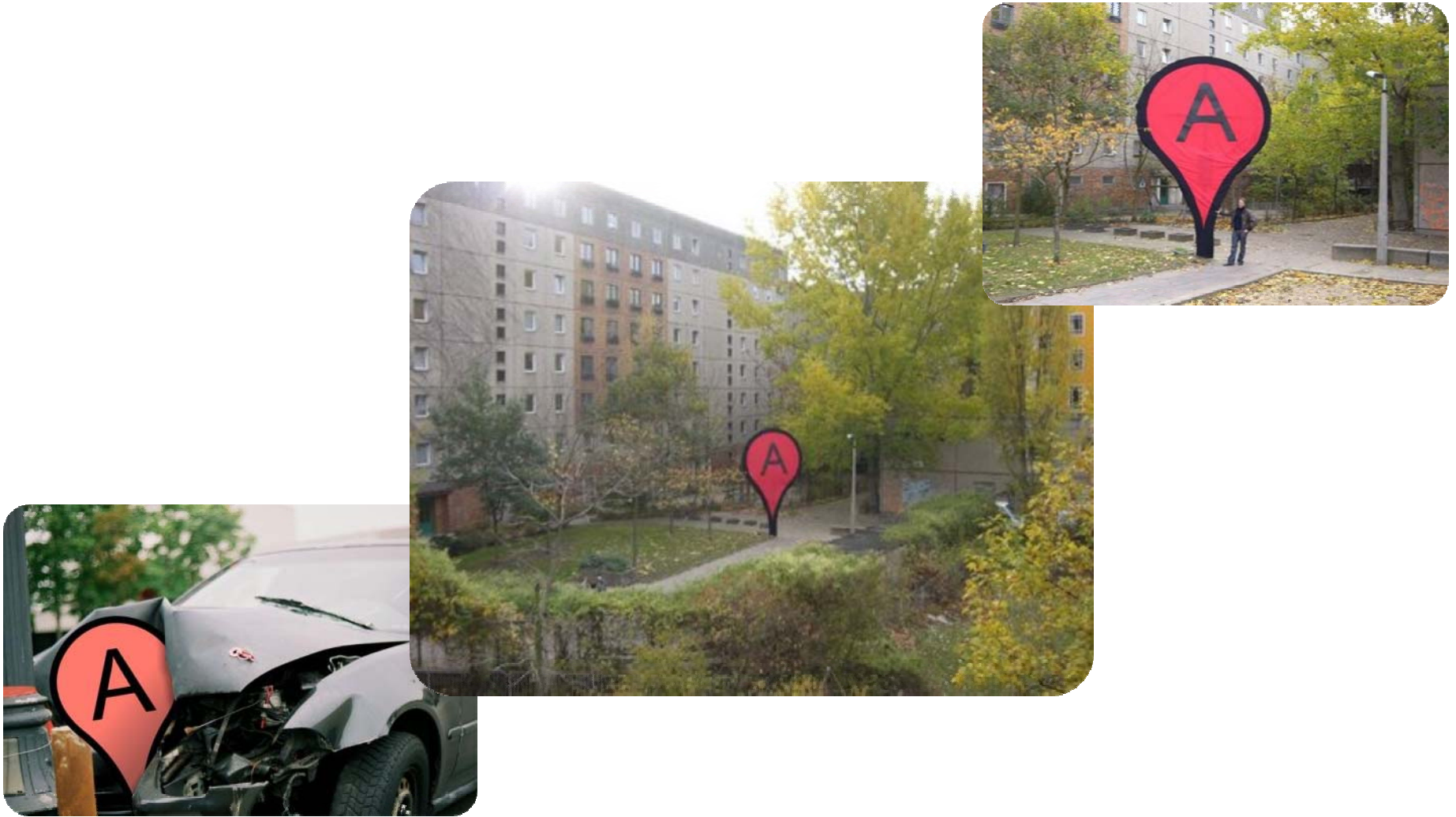
Fondazione Graphitech, Italy

Giuseppe Conti,
Exploitation manager

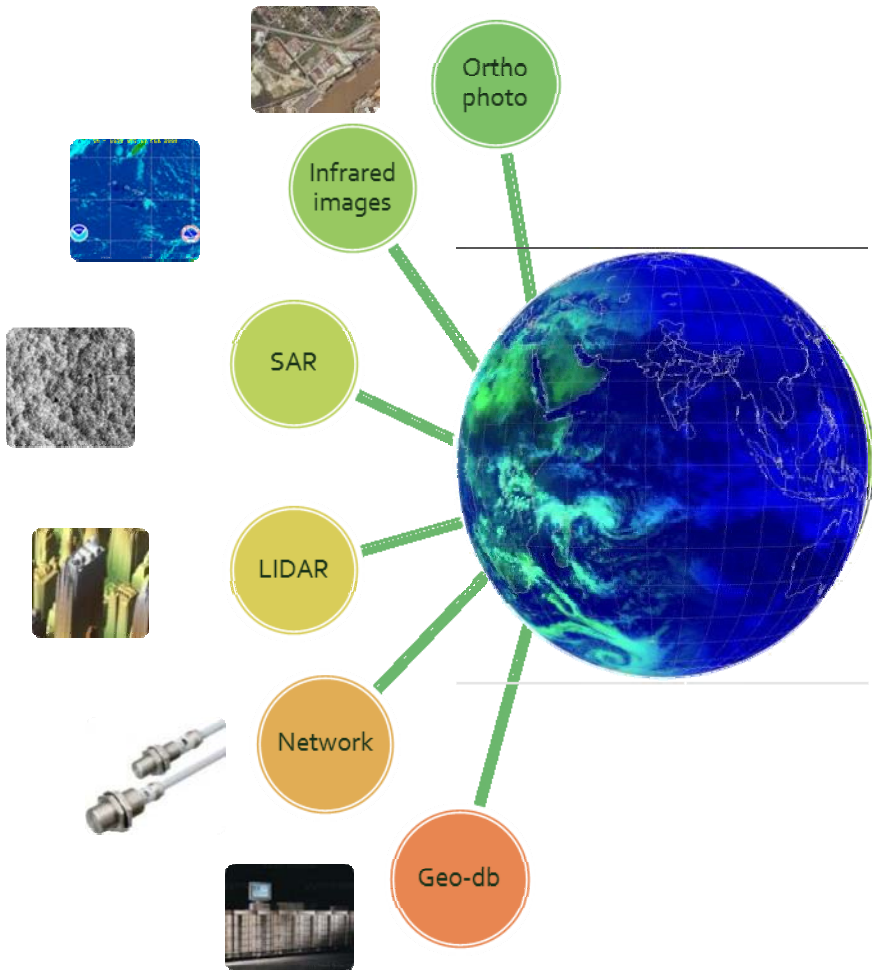
1° Workshop 3D-GIS
Bologna, 22 Aprile 2010



L'informazione geografica è oramai adottata in maniera pervasiva



Vi è il rischio di un sovraccarico informativo



Sovraccarico informativo



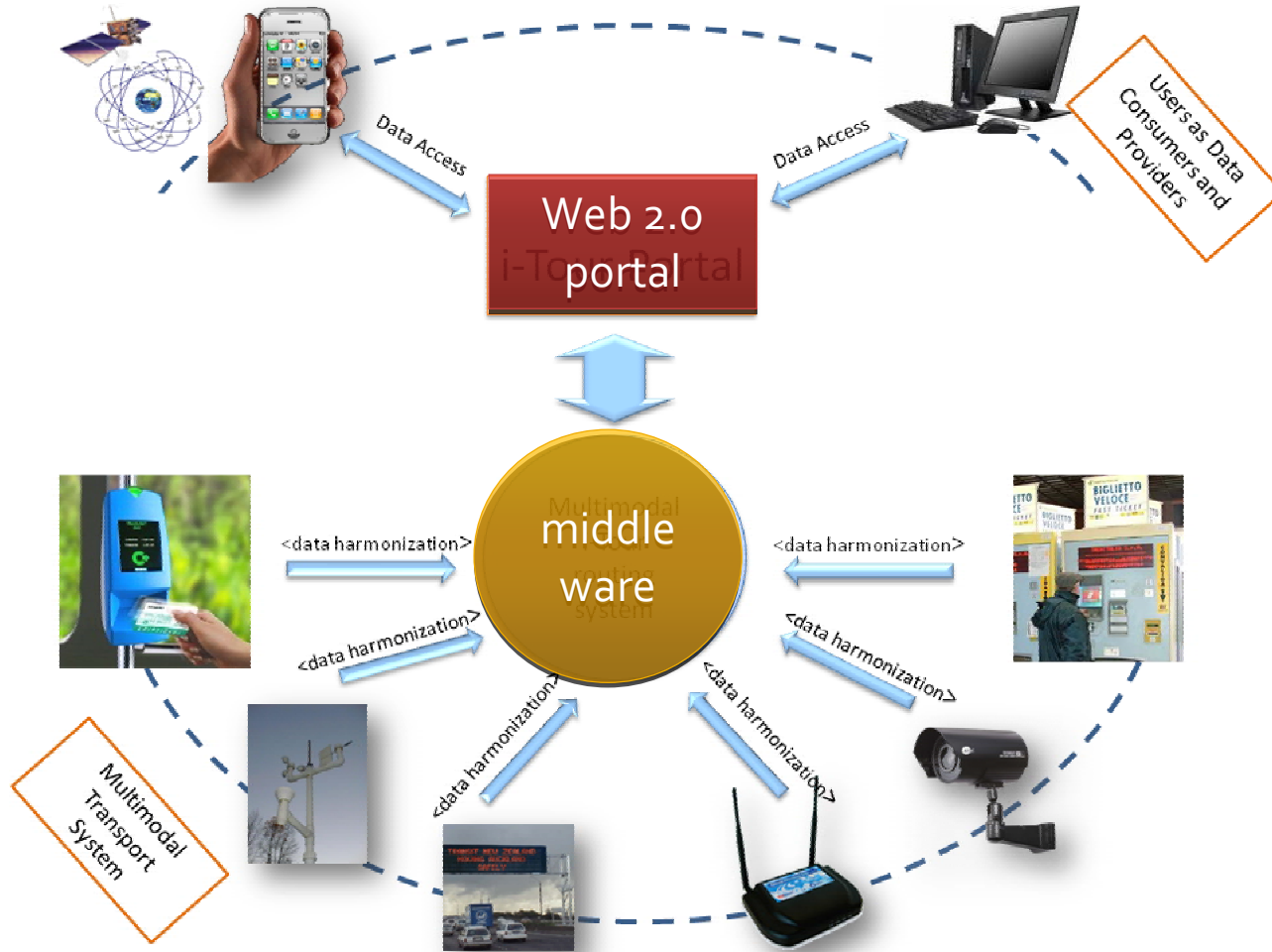
- La soluzione sviluppata da Graphitech



- Connettere un visualizzatore 3D a diverse fonti dati in maniera interoperabile attraverso gli standard OGC

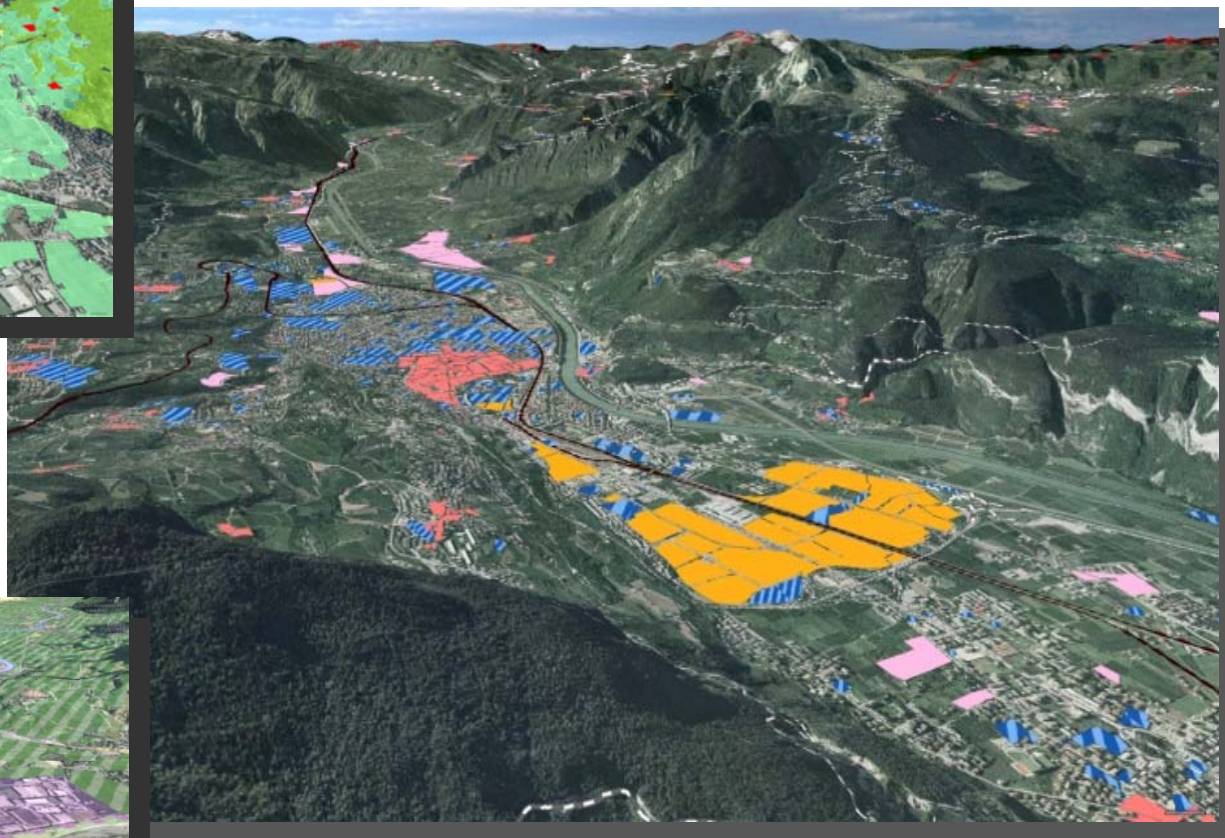
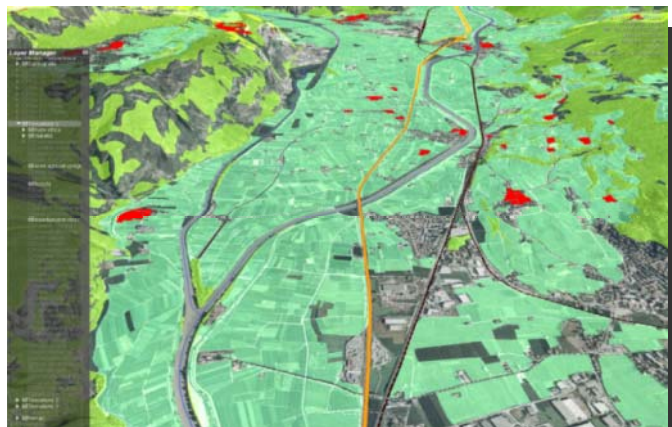


Accesso armonizzato ai dati

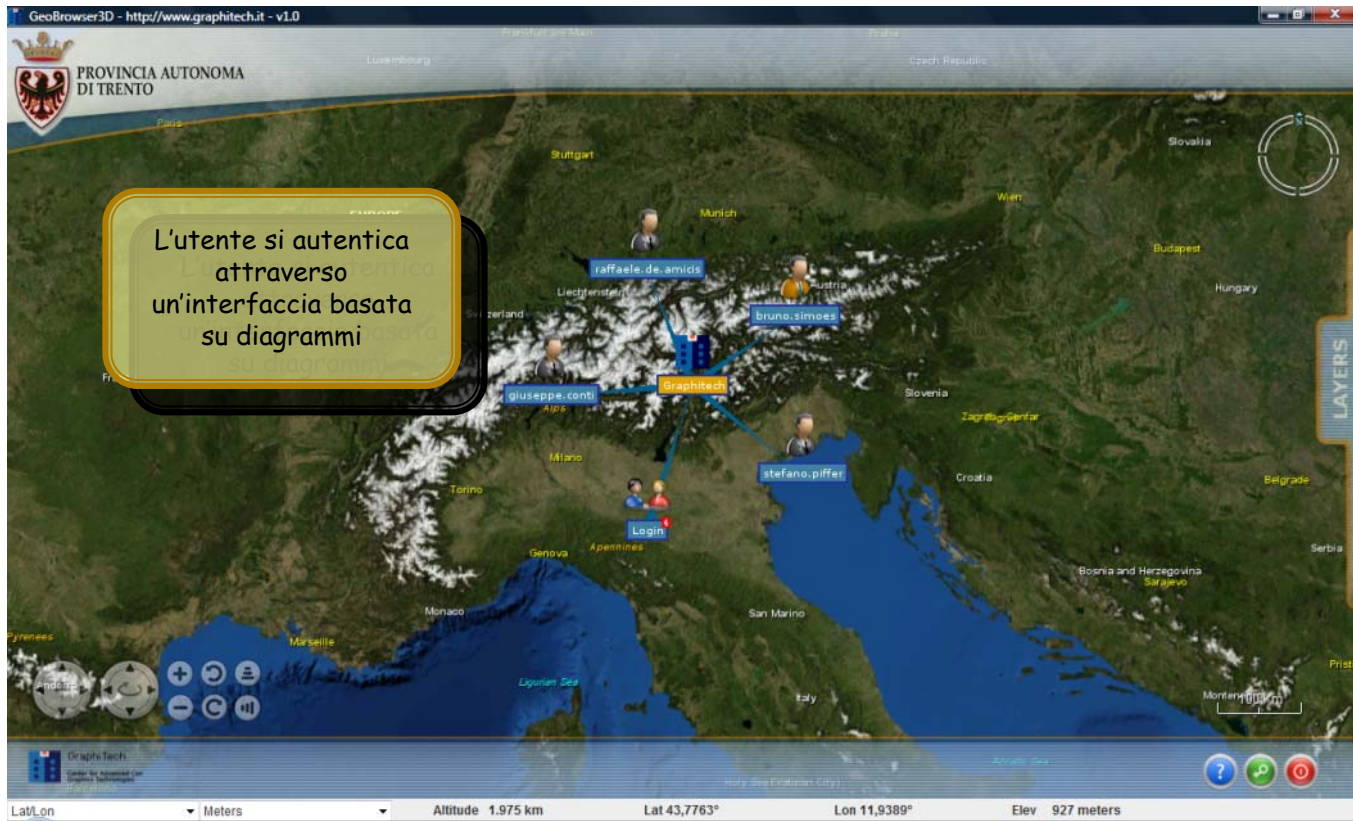


- Il software sviluppato

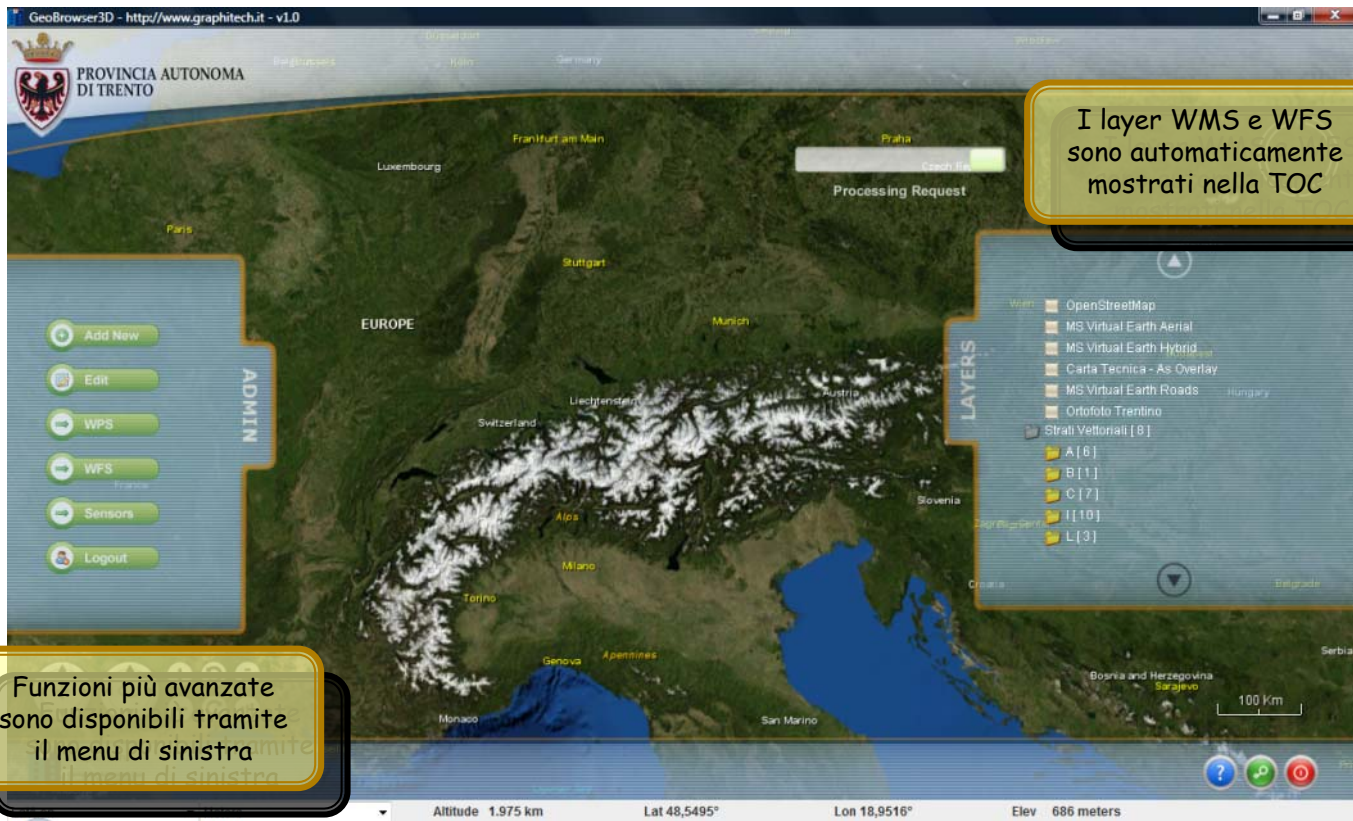




Esempio di utilizzo



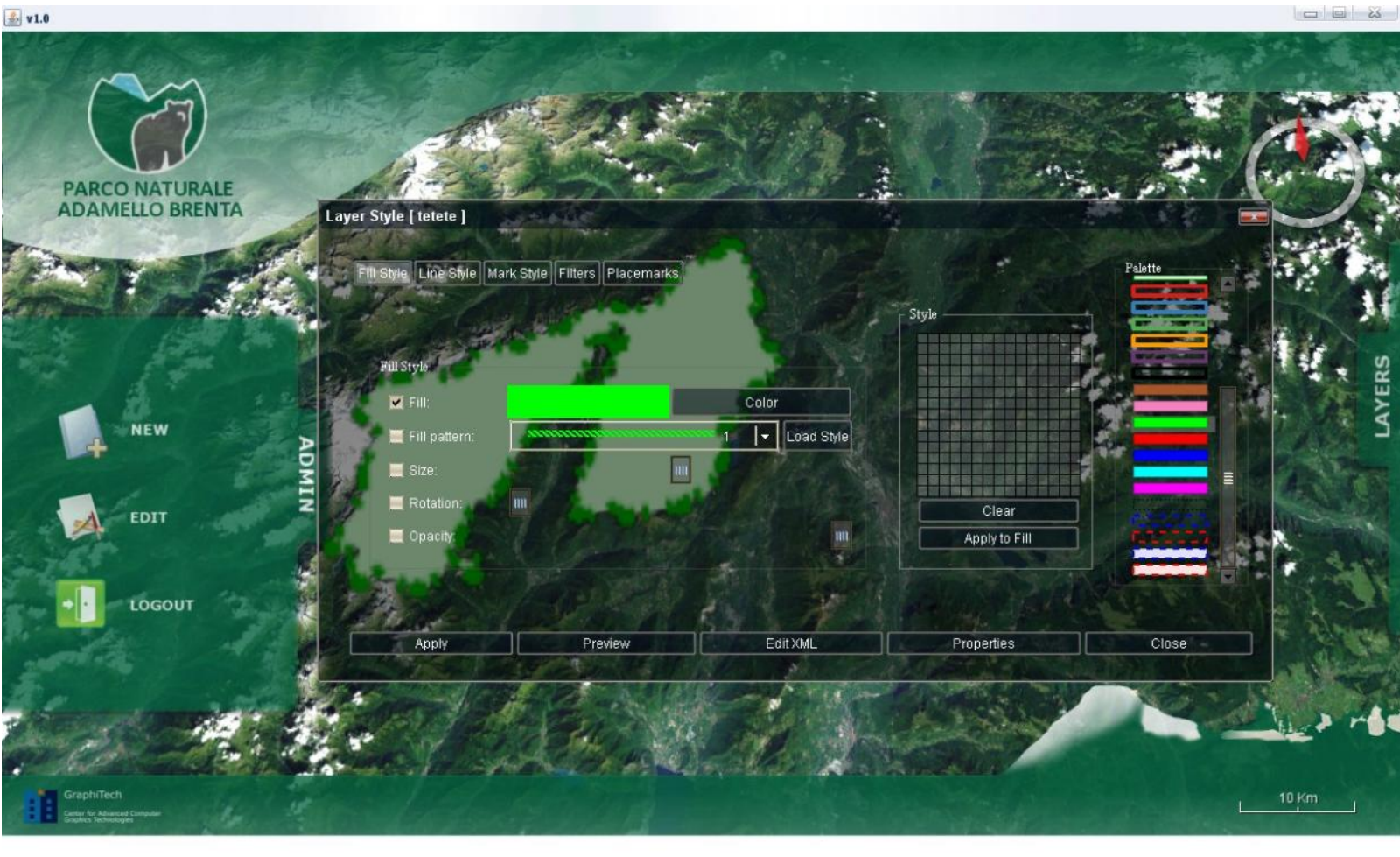
Esempio di utilizzo



I layer WMS e WFS sono automaticamente mostrati nella TOC

Funzioni più avanzate sono disponibili tramite il menu di sinistra

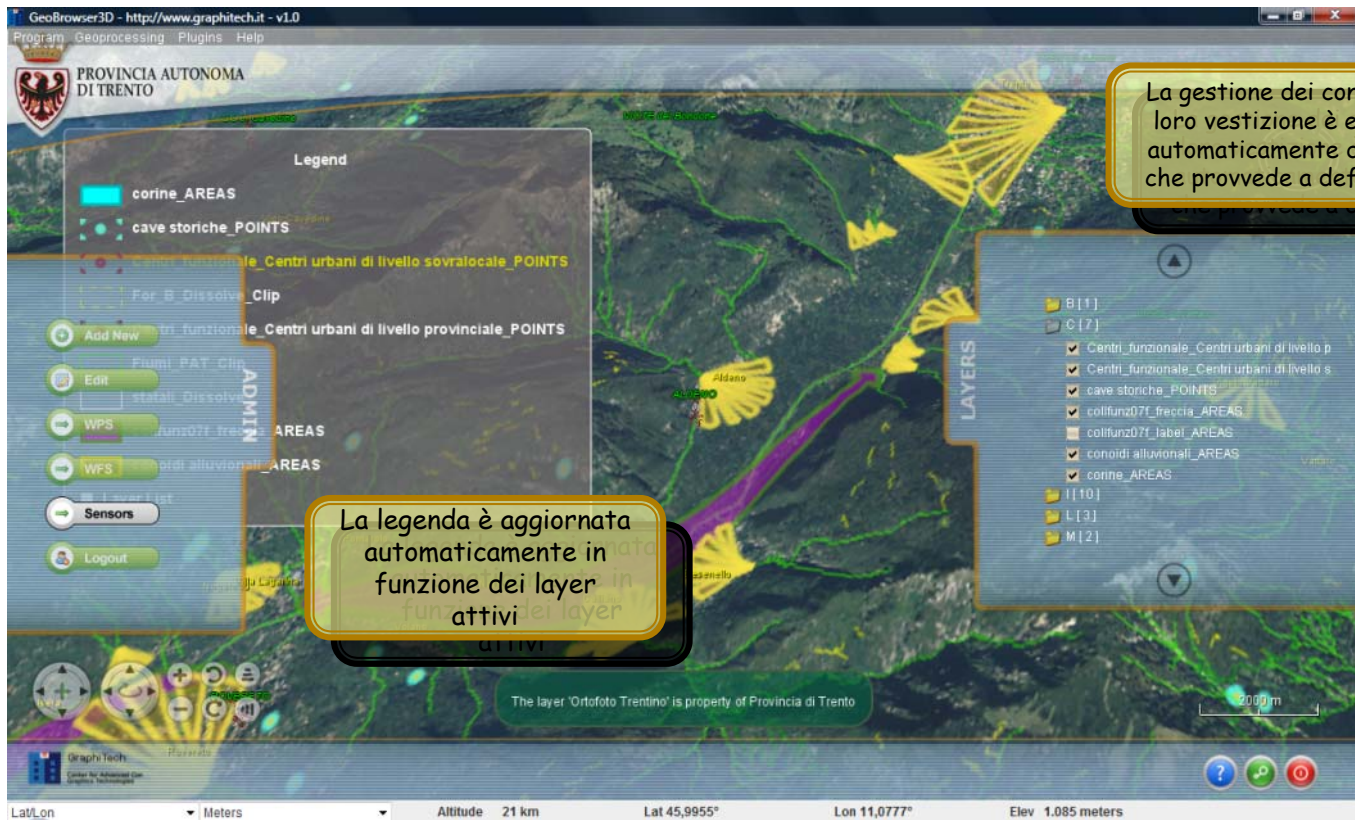
Gestione dei contenuti



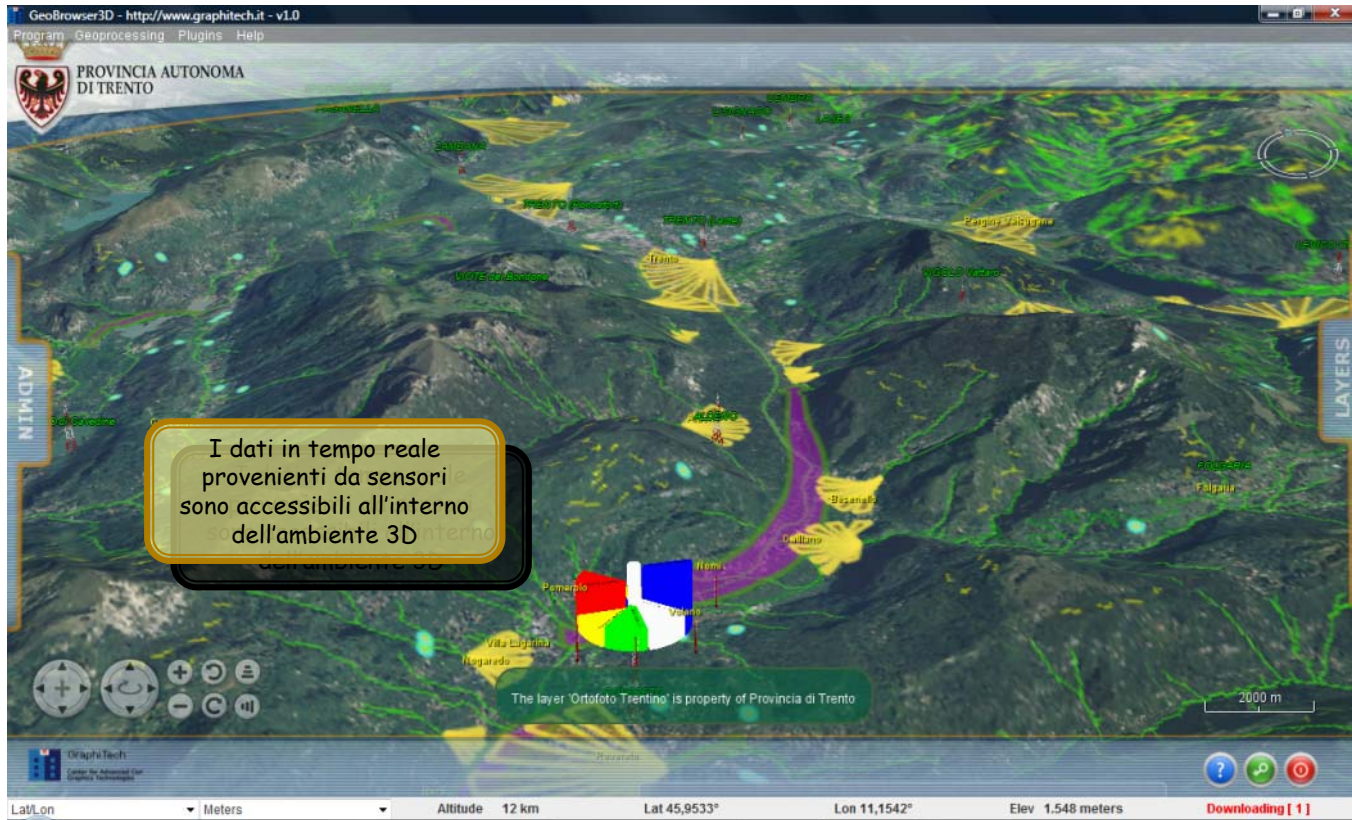
video



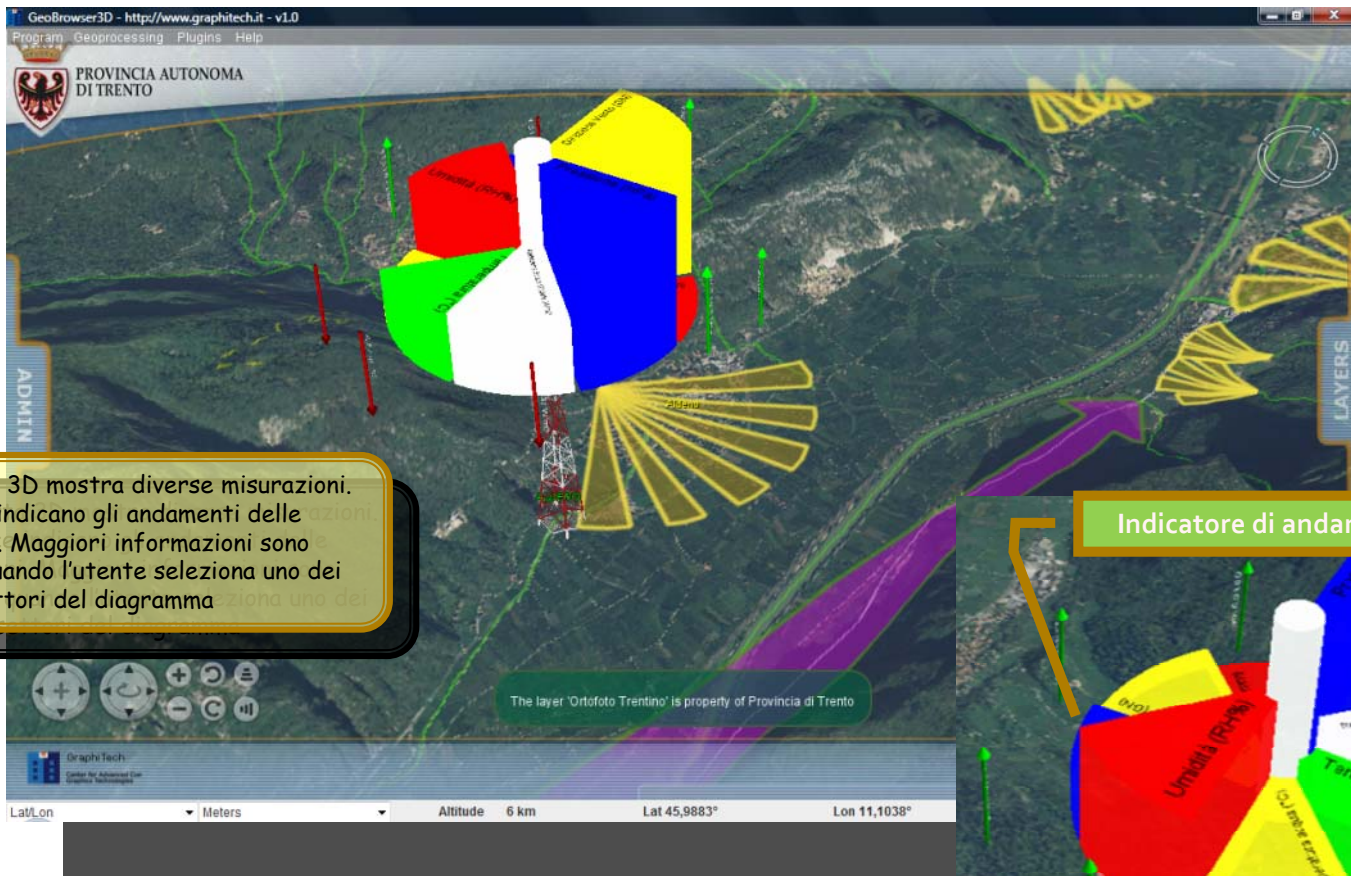
Esempio di utilizzo



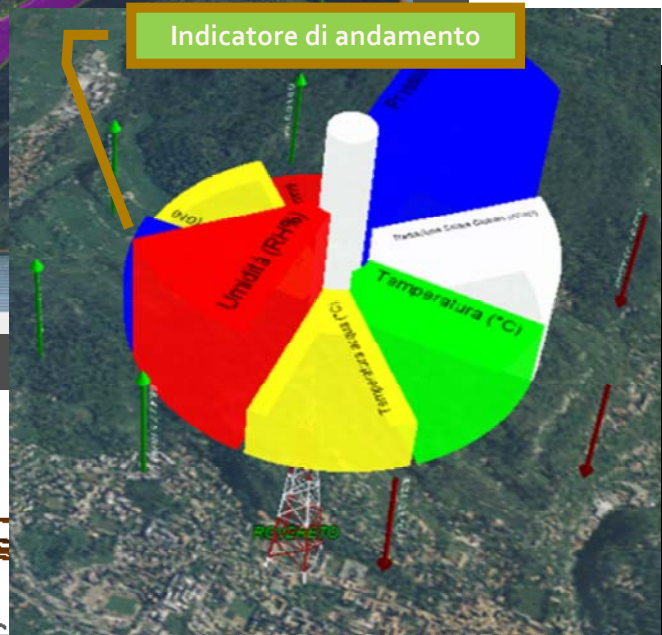
Esempio di utilizzo



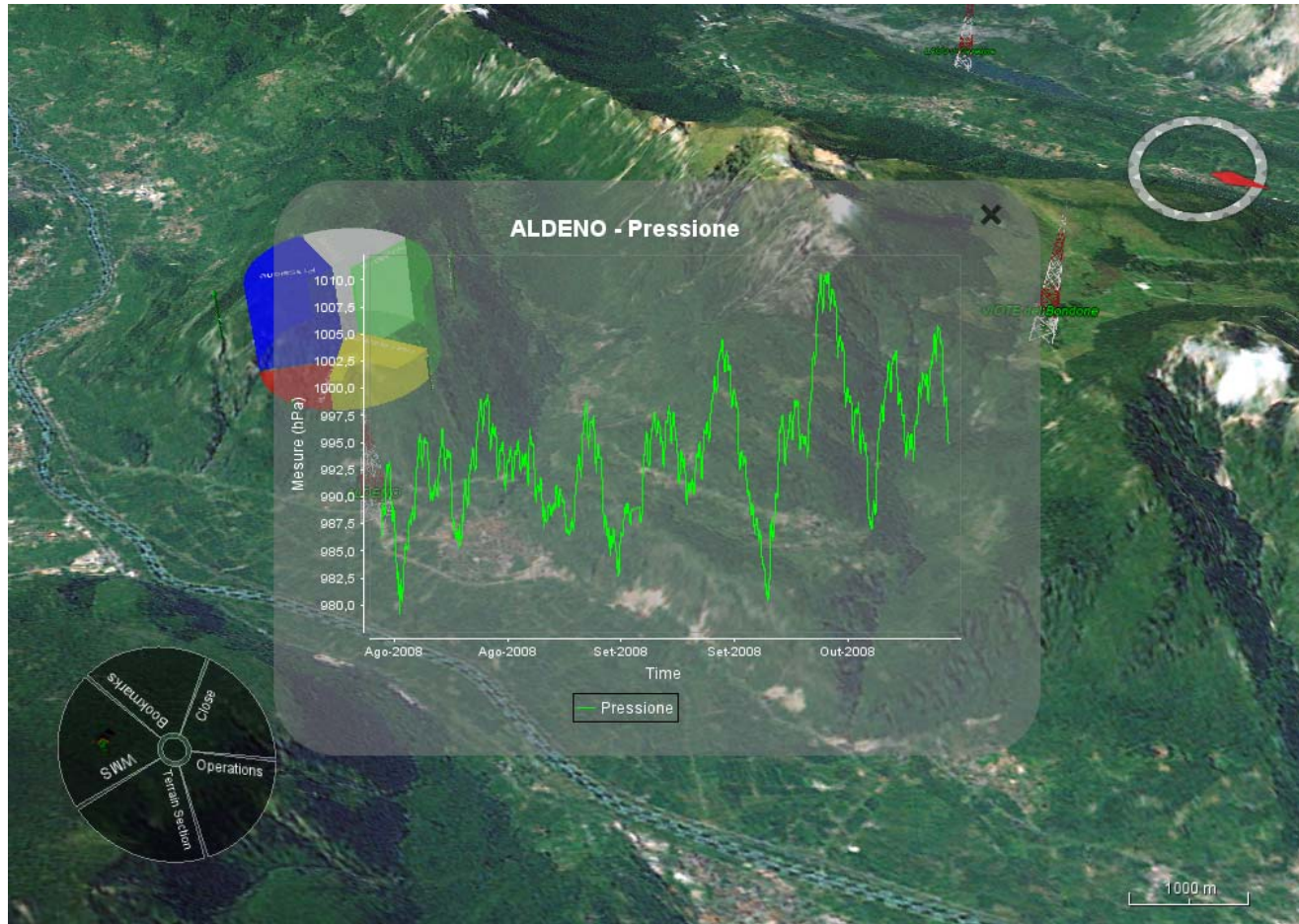
Esempio di utilizzo



Il menu a torta 3D mostra diverse misurazioni. Le frecce indicano gli andamenti delle misurazioni. Maggiori informazioni sono visualizzate quando l'utente seleziona uno dei visualizzatori del diagramma.



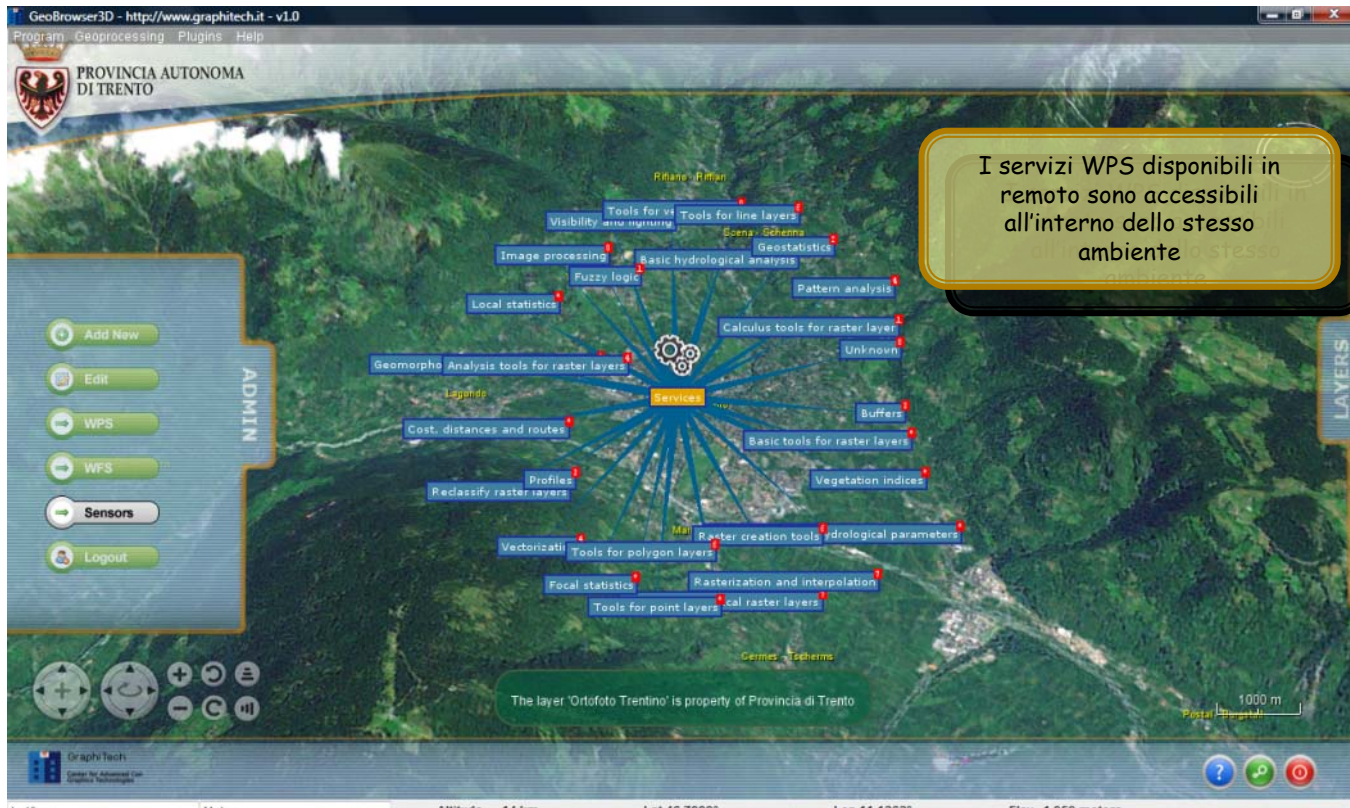
Dati dalla rete sensoristica



video



Esempio di utilizzo



Esempio di utilizzo



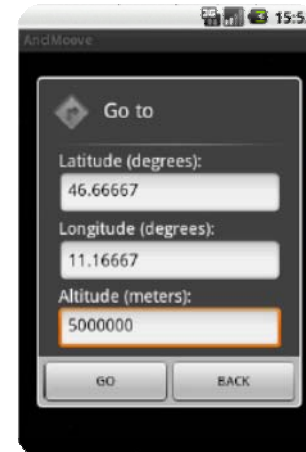
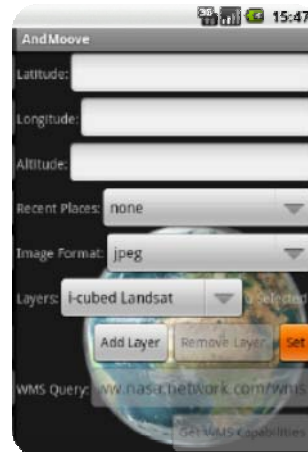
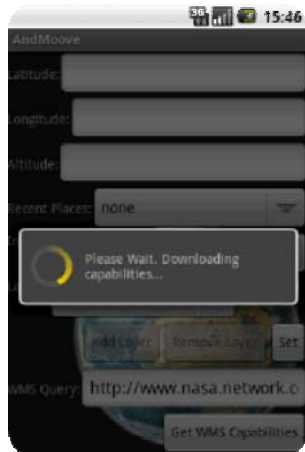
Ciascun WPS è trascinato sulla scena. Ogni elemento WPS è dotato di connettori di ingresso (input) e di uscita (output) ed opera come una «black box» come una «black-box».



video



Tecnologia per smartphone



L'attività di ricerca che ha condotto ai risultati presentati è stata co-finanziata dalla Comunità Europea attraverso il settimo Programma Quadro (FP7/2007-2013) con il contratto n. : 234239


i-Tour - "intelligent Transport system for Optimized URban trips"

SEVENTH FRAMEWORK PROGRAMME

SST.2008.3.1.2

Intelligent mobility systems and multi-modal interfaces for transport of passengers





L'attività di ricerca che ha condotto ai risultati presentati è stata co-finanziata dalla Comunità Europea attraverso il Programma ICP-PSP con il contratto n. : 250474

BRISEIDE - **BR**Idging **S**ervices, Information and **D**ata for **E**urope

ICT PSP

Objective identifier: 6.2: Geographic Information



Grazie per l'attenzione

Dr Giuseppe Conti

Exploitation manager
Fondazione Graphitech
Via Alla Cascata 56/C, 38100 Povo (TN)
ITALY
Tel.: +39 0461 883394
fax.: +39 0461 883398
e-mail: giuseppe.conti@graphitech.it
Skype: gconti_skype
Web page: www.graphitech.it and
www.inigraphics.net

